



本書の著作権は権利者にあります。



本書の内容は予告なく変更することがあります。

プリンタのファームウェア及び色制御データをアップデートするための専用ツール DP-DS620 Version Up Tool について説明します。

<目次>

1. DP-DS620 Version Up Tool 実行ファイル名	1
2. DP-DS620 Version Up Tool の起動	2
3. DP-DS620 Version Up Tool ウィンドウ説明	4
4. アップデートの開始	5
5. アップデートの完了	6

1. DP-DS620 Version Up Tool 実行ファイル名

DP-DS620 Version Up Tool は、アップデートするバージョン毎に個別の実行ファイルを用意しています。

今回提供する DP-DS620 Version Up Tool の実行ファイル名と、この実行ファイルでのアップデート実施によるファームウェアと色制御データのバージョンは、下表となります。

	32bit OS 用	64bit OS 用
フォルダ	¥DP-DS620_0152_Win32	¥DP-DS620_0152_Win64
DP-DS620 Version Up Tool 実行ファイル名	DP-DS620_0152x86_Direct_1.exe	DP-DS620_0152x64_Direct_1.exe
ファームウェアバージョン	DS620 01.52 (データファイル名 DS620_0152.s)	
色制御データバージョン及び チェックサム ()=データファイル名	DS620_300_0111.CWD 28B8 (DS620_300_0111.cwd) DS620_600_0111.CWD FD22 (DS620_600_0111.cwd) DS620_610_0111.CWD 5479 (DS620_610_0111.cwd)	
使用する DLL ファイル	cspstat.dll	cspstat64.dll

実行の際には、ご使用の OS 環境に該当する上記のどちらかのフォルダ内の全てのファイルを、任意のフォルダに保存して下さい。

以降の説明で掲載の図は手順を示すものであり、図中のファームウェアと色制御データのバージョン表示は、今回提供のバージョンと異なる場合があります。

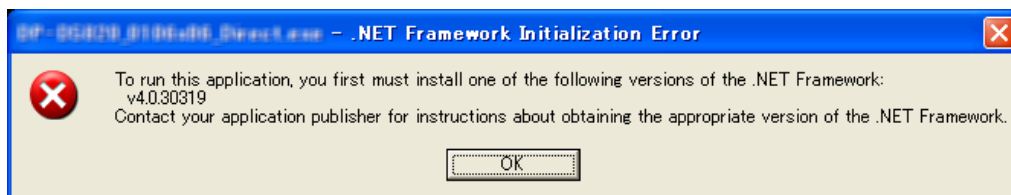
2. DP-DS620 Version Up Tool の起動

予め、プリンタの電源を入れ、ホスト PC とプリンタを USB ケーブルで接続しておきます。
プリンタには用紙・リボンをセットし、カバーを閉め、エラーのない状態（プリンタ LED 表示が緑点灯）としてください。

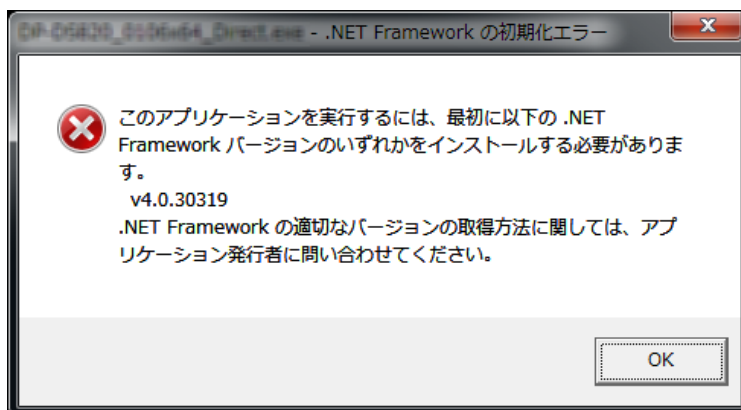
DP-DS620 Version Up Tool 実行ファイル (*.EXE) を実行してください。

注意) 32/64bitOS に対応するため、本アップデートツールは .NET Framework を使用したアプリケーションになっています。
ご使用の OS が Windows XP/Vista/7 で、このツール起動時に次のようなメッセージが表示された場合、Microsoft .NET Framework のインストールが必要です。(Windows 8 以降では .Net Framework 4 は標準搭載されています。)

<Windows XP>



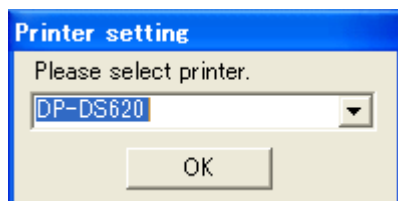
<Windows Vista / 7>



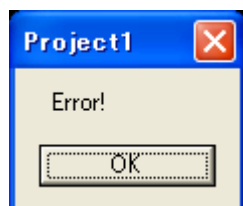
.Net Framework は以下の URL からダウンロード可能です。各 OS により使用可能なバージョンが異なります。詳細は URL に記載されています。(この URL は 2017 年 6 月現在のものです)

- .Net Framework 4 ダウンロード (Windows XP 以降)
<https://www.microsoft.com/net/download/framework> (英語)

DP-DS620 Version Up Tool 起動時にプリンタポートが複数台存在する場合には、以下のプリンタポート選択ウィンドウが開きます。
該当するプリンタを選択して、OK をクリックしてください。

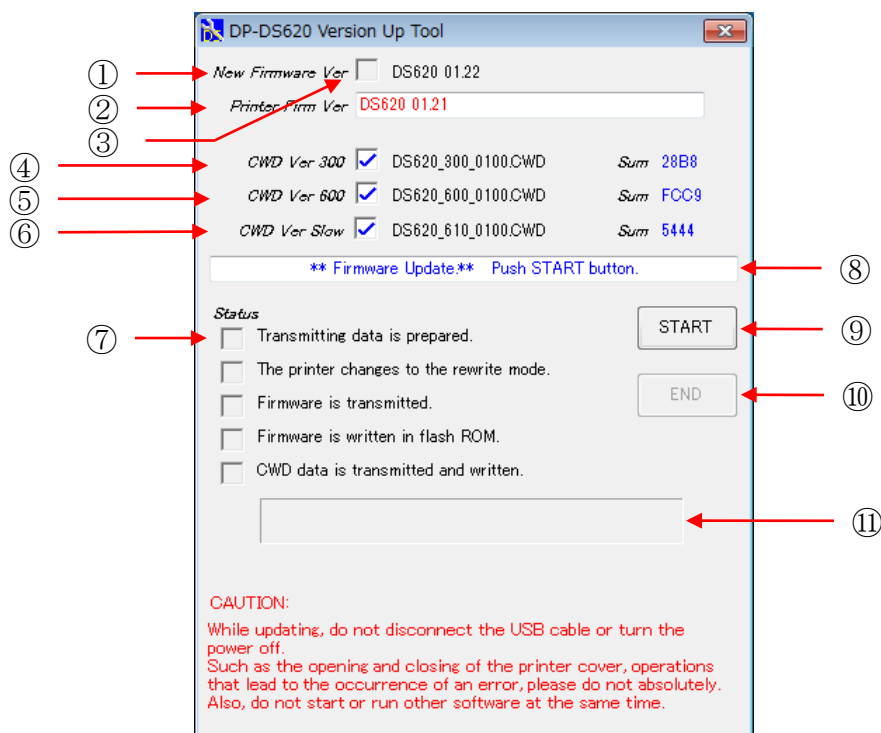


プリンタポートが存在しない場合は、以下の確認ウィンドウが開きます。
プリンタの電源投入及び USB ケーブルの接続を確認後、OK をクリックして再度起動を試みてください。



3. DP-DS620 Version Up Tool ウィンドウ説明

DP-DS620 Version Up Tool が起動されると以下のウィンドウが開きます。



DP-DS620 Version Up Tool ウィンドウ

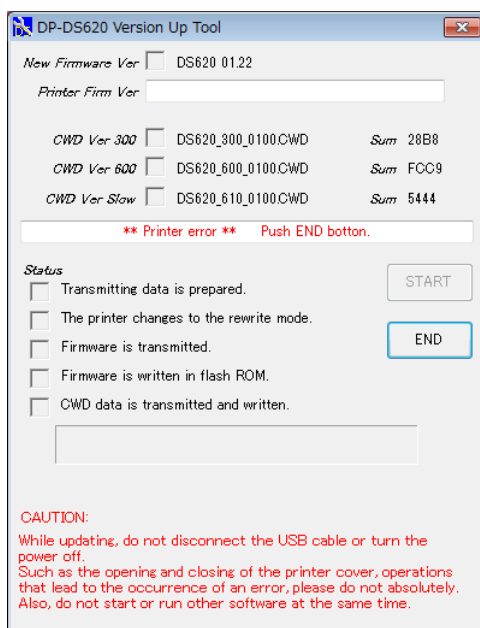
- | | |
|--------------------|---|
| ① New Firmware | これからアップデートする新しいファームウェアのバージョンが表示されます。 |
| ② Printer Firm Ver | 現在のプリンタのファームウェアバージョンが表示されます。
新バージョンと異なる場合は、赤色の文字で表示されます。 |
| ③ Check Box | プリンタに、新しいファームウェア、色制御データが書かれている、又はアップデートが終了した場合にチェックされます。 |
| ④ CWD Ver 300 | これからアップデートする新しい色制御データ（解像度 300DPI 用）のバージョンとチェックサム値（Sum）が表示されます。
アップデート終了時に Sum 値が青色表示になります。 |
| ⑤ CWD Ver 600 | これからアップデートする新しい色制御データ（解像度 600DPI 用）のバージョンとチェックサム値（Sum）が表示されます。
アップデート終了時に Sum 値が青色表示になります。 |
| ⑥ CWD Ver Slow | これからアップデートする新しい色制御データ（低速用）のバージョンとチェックサム値（Sum）が表示されます。
アップデート終了時に Sum 値が青色表示になります。 |
| ⑦ Status | アップデートの進行状況がチェックされます。 |
| ⑧ Indicator | 現在のプリンタの状態と、アプリケーションの操作指示が表示されます。 |
| ⑨ START | アップデート開始ボタン
クリックするとアップデートを開始します |
| ⑩ END | アップデートを終了します。 |
| ⑪ Status Bar | アップデートの進行状態を表示します。 |

4. アップデートの開始

DP-DS620 Version Up Tool の“START” ボタンをクリックして、アップデートを開始してください。



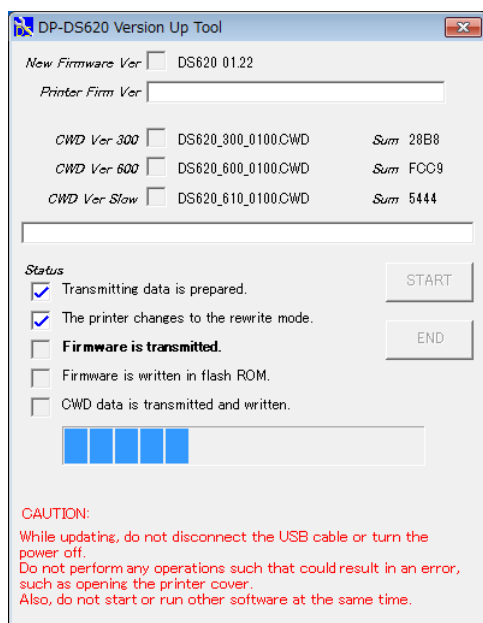
アップデート開始時に、プリンタがエラー状態になっていると、以下のプリンタエラーを表示します。USB ケーブル抜けやプリンタの電源がオフになっている場合も同様にエラーを表示します。



Printer Error

エラーとなった場合は、“END” ボタンまたはウィンドウ右上の閉じるボタンをクリックして DP-DS620 Version Up Tool を一旦終了し、プリンタのエラー解除を行い、エラーのない状態（プリンタ LED 表示が緑点灯）にしてから、もう一度 DP-DS620 Version Up Tool を起動してください。USB ケーブル抜けやプリンタの電源がオフになっていた場合は、USB ケーブル接続、プリンタの電源投入を確認してください。

“START” ボタンをクリックし、アップデートが開始されると、ウィンドウ表示は以下のように変わり、アップデートの進行状況が確認できます。



！ 注意 ！

アップデート中は、プリンタの電源をオフにしたり、USB ケーブルを抜くことは絶対にしないでください。プリンタのカバー開閉など、エラー発生につながる操作は、絶対にしないでください。また、他のソフトを起動・動作させないでください。

プリンタは、書き換えモードに入ると、LED 表示が緑点灯から緑点滅となります。ファームウェアのアップデートが終了すると、プリンタのブザーが“ビピッ”と鳴り新しいファームウェアが自動的に起動し、引き続き色制御データのアップデートが行われます。

5. アップデートの完了

全てのアップデートが完了すると、ウィンドウ表示は以下ようになります。

また、プリンタの LED 表示は、緑点滅から緑点灯に戻ります。

ウィンドウ表示の New Firmware と New CWD Ver のチェックボックスを確認して、“END” ボタンまたはウィンドウ右上の閉じるボタンをクリックして DP-DS620 Version Up Tool を終了してください。

アップデートが完了したら、ホストコンピュータを再起動してください。

ホストコンピュータを再起動しないと、新しい機能が使えない場合があります。

